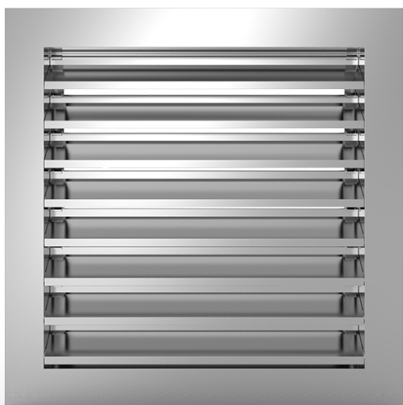
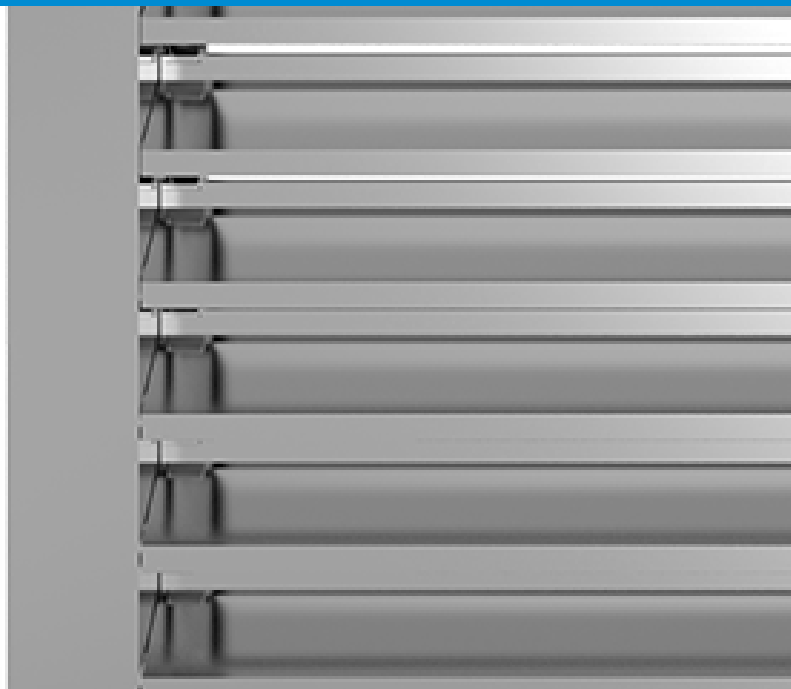


Produktabbildung

**Ausführungsoptionen:**

Aluminium (Standard), Verzinkt, Edelstahl
Oberflächen-Lackierung nach RAL



Produktmerkmale

- Ausbildung von Rahmen und Lamellen in Alu
- Oberfläche optional: Eloxiiert / RAL nach Wahl
- Freier Lüftungsquerschnitt: 72%
- Bautiefe: 85mm
- Lamellenabstand: 55mm

Montage & Details

Flächenbündiger Einbau seitlich



Wetterschutzgitter

Rohbauöffnung	400 x 400	520 x 360	560 x 450	500 x 500	600 x 600	700 x 700	800 x 800	900 x 900
Freier Lüftungsquerschnitt (m ²)	0,11	0,13	0,18	0,18	0,26	0,35	0,46	0,58
Bautiefe (mm)	85	85	85	85	85	85	85	85
Außenmaß (mm) BxH	456 x 456	576 x 416	616 x 506	556 x 556	656 x 656	756 x 756	856 x 856	956 x 956