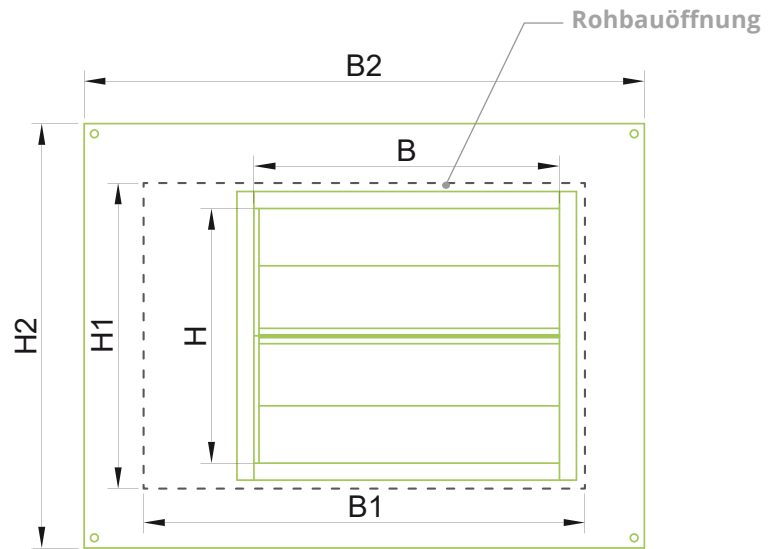
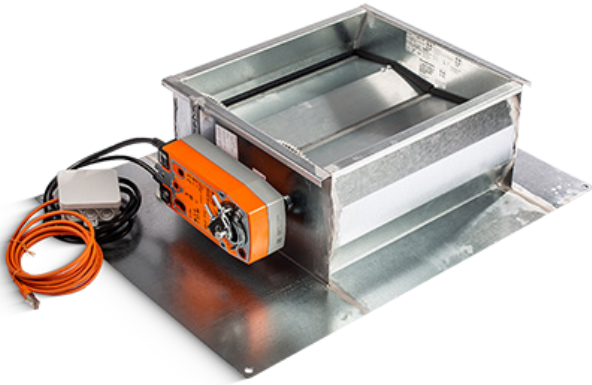


Jalousieklappe

Montagevariante in die Laibung (flächenbündig)



Produktabbildung

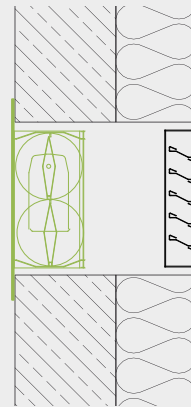


Produktmerkmale

- Standardabmessungen der Jalousieklappe siehe Tabelle
- Sondergrößen auf Anfrage
- Luftdichtigkeit Klasse 2/4 (GEG konform)
- Endlagenkontakt zur Auswertung der Klappenstellung (AUF bzw. ZU)
- Geprüftes NRW nach DIN 12101-2
- Einbau in die vorhandene Öffnung. Somit keine Einschränkung des vorhandenen Schutzraumes
- Silent Antrieb - geräuschloses Öffnen im Lüftungsmodus (28 dB)
- Zusätzlicher Wetterschutz erforderlich

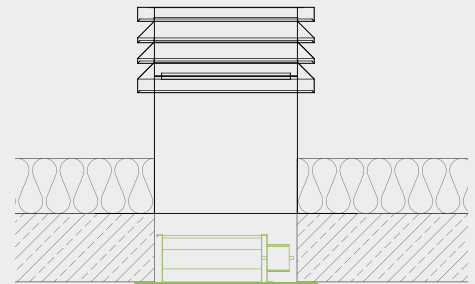
Montage & Details

Montage in die Laibung der Rohbauöffnung (flächenbündiger Einbau) seitlich und/oder in die Decke



Hinweis

Wetterschutz wird bauseits geplant und eingebaut. Die seitliche Entrauchung muss mit der LBO abgeglichen werden.



Jalousieklappe JK-165 (Montage in die Laibung - Rohbauöffnung)

Klappeninnenmaß (mm) B x H	360 x 300	400 x 390	440 x 540	540 x 640	640 x 740	740 x 840	840 x 940
Freier Lüftungsquerschnitt (m ²)	0,10	0,11	0,18	0,29	0,35	0,51	0,58
Rohbauöffnung (mm) B1 x H1	520 x 360	560 x 450	600 x 600	700 x 700	800 x 800	900 x 900	1000x1000
Bautiefe der Jalousieklappe (mm)	175	175	175	175	175	175	175
Flansch Außenmaße (mm) B2 x H2	660 x 500	700 x 590	740 x 740	840 x 840	940 x 940	1040x1040	1140x1140
Silent Antrieb - Schalldruckpegel (dB)	28	28	28	28	28	28	28