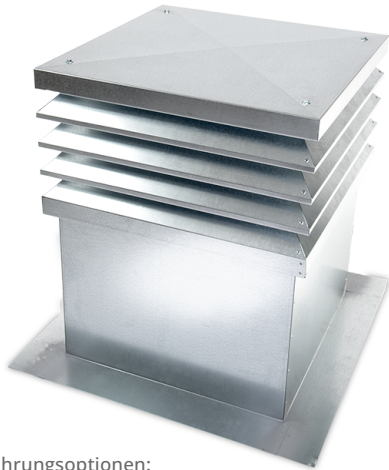


JK-FLAP

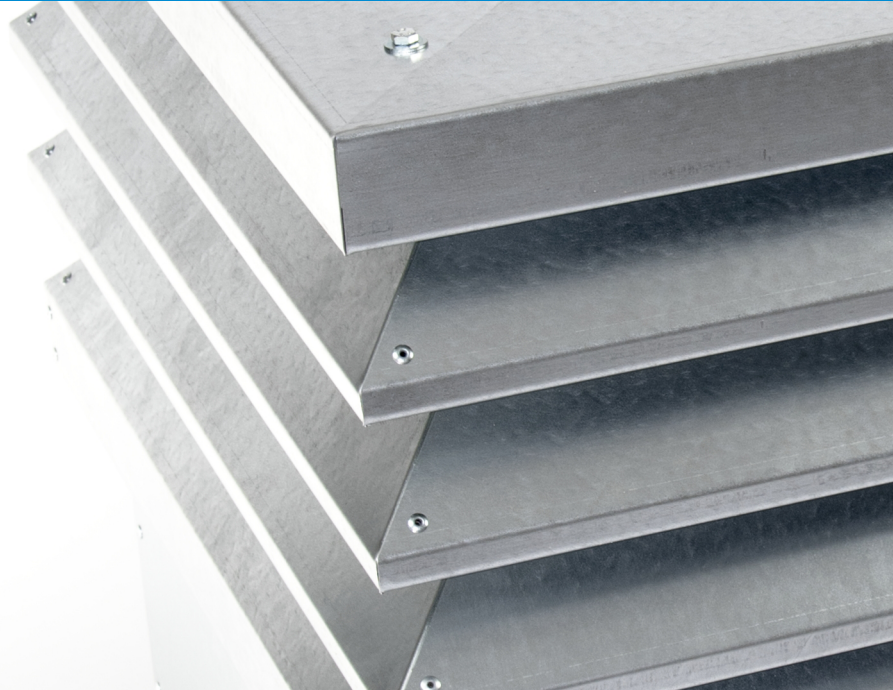
Lüftungs- und Entrauchungshaube inkl. Verschlussklappe



Produktabbildung



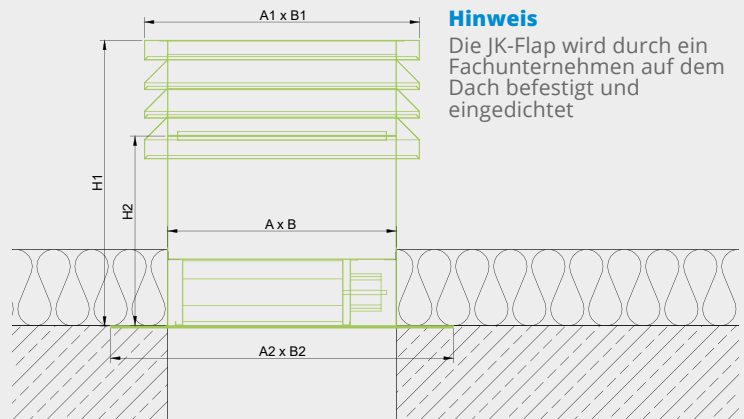
Ausführungsoptionen:
Verzinkt (Standard), Edelstahl, Aluminium (Seewasserfest)
Oberflächen-Lackierung nach RAL, (Standard: verzinkt)



Produktmerkmale

- Wetter- und Regenschutzhaube mit einschaligem Sockel/Aufsatzkranz
- Jalousieklappe im Sockel integriert
- 4-seitige Entrauchungs-Lüftungsöffnung
- Silent Antrieb - geräuschloses Öffnen im Lüftungsmodus
- Integrierter Kleintierschutz
- Sockelhöhe kann variabel angepasst werden
- Luftdichtigkeit Klasse 4 (GEG konform)
- Endlagenkontakt, zur Auswertung der Klappenstellung (AUF bzw. ZU)
- geprüftes NRW nach DIN 12101-2

Montage & Details



Hinweis

Die JK-Flap wird durch ein Fachunternehmen auf dem Dach befestigt und eingedichtet

JK FLAP	Größe 1	Größe 2	Größe 3	Größe 4	Größe 5
Sockel-Innenmaß (mm) A x B	600 x 600	700 x 700	800 x 800	900 x 900	1000 x 1000
Freier Lüftungsquerschnitt (m ²)	0,17	0,21	0,34	0,49	0,56
Hauben-Außenmaß (mm) A1 x B1	724 x 724	824 x 824	924 x 924	1024 x 1024	1124 x 1124
Haubenhöhe gesamt (mm) H1	750	750	825	900	900
Sockelhöhe (mm) H2	500	500	500	500	500
Flansch-Außenmaß (mm) A2 x B2	902	1002	1102	1202	1302

B.A.S.E. Solution GmbH

Ihre Experten für die energieeffiziente Lüftung
und Entrauchung von Aufzugsschächten.
www.schachtrauchung.de

Weitere Infos & Beratung:

support@base-solution-gmbh.com
Tel.: 0800-2119501